



# HAUSHALT / EIGENHEIM

DIE VERSICHERUNG OHNE WENN UND ABER **muki**<sup>®</sup>

## muki Haushalts- und Eigenheim-Tarif-Highlights 2024

### prämienfreie Produkthighlights - Haushaltsversicherung

Tarif **Premium** (zum Teil ohne VS-Angaben)

- Grobe Fahrlässigkeit 100 % d. VS
- Hohe Versicherungssummen
- Unbewohnte Gebäude (weniger als 270 Tage im Jahr bewohnt) im Ortsgebiet werden ohne Prämienzuschlag versichert
- Privathaftpflicht: Es gelten alle im Haushalt mit Hauptwohnsitz gemeldeten Personen als mitversichert (müssen nur bei Wohngemeinschaften auf der Police genannt werden)
- 1 Hund (Bündel: 2 Hunde prämienfrei)
- Fahrräder bis € 3.500,-
- Brandherd mitversichert VS € 4.000,-
- Verpuffungsschäden in Kachelöfen auf „Erstes Riskiko“ € 3.500,- mitversichert
- 24h Assistance-Paket inkludiert (Schlüsseldienst, Handwerkerservice rund um die Uhr, u.v.m.)
- Und vieles mehr

### prämienfreie Produkthighlights - Eigenheimversicherung

Tarif **Premium** (zum Teil ohne VS-Angaben)

- Grobe Fahrlässigkeit 100 % d. VS
- Hohe Versicherungssummen (Entschärfung Haftungssituation)
- Grundwasseranstieg mitversichert
- Rückstau mitversichert
- Erdwärmepaket mitversichert (Verrohrungen auch gegen Bruch versichert, Wärmepumpe gegen indirekten Blitz, etc.)
- Solar- und Photovoltaikanlagen
- Verpuffungsschäden € 7.400,-
- 24h Assistance-Paket - Handwerkerservice
- Gebäudeglas unabhängig von der Größe unbegrenzt versichert - Glashäuser mitversichert
- Schäden am Rohrsystem mit einer max. Länge von 10 Metern außerhalb des Grundstückes mitversichert (max. € 5.000,-)
- Und vieles mehr

### Prämien-Beispiele - Variante Premium, gehobene Ausstattung:

#### **muki Haushaltsversicherung:**

inkl. 100 % Grober Fahrlässigkeit

- Wohnung 100 m<sup>2</sup>:  
VS € 130.000,-

**Prämie monatl.: € 16,88**

#### **muki Eigenheim/Haushalt Bündel**

inkl. 100 % Grober Fahrlässigkeit

(Haus: Keller 100 m<sup>2</sup>, EG 100 m<sup>2</sup>, OG 100m<sup>2</sup> - Wohnnutzfläche 160 m<sup>2</sup>)

Eigenheim VS € 450.000,-

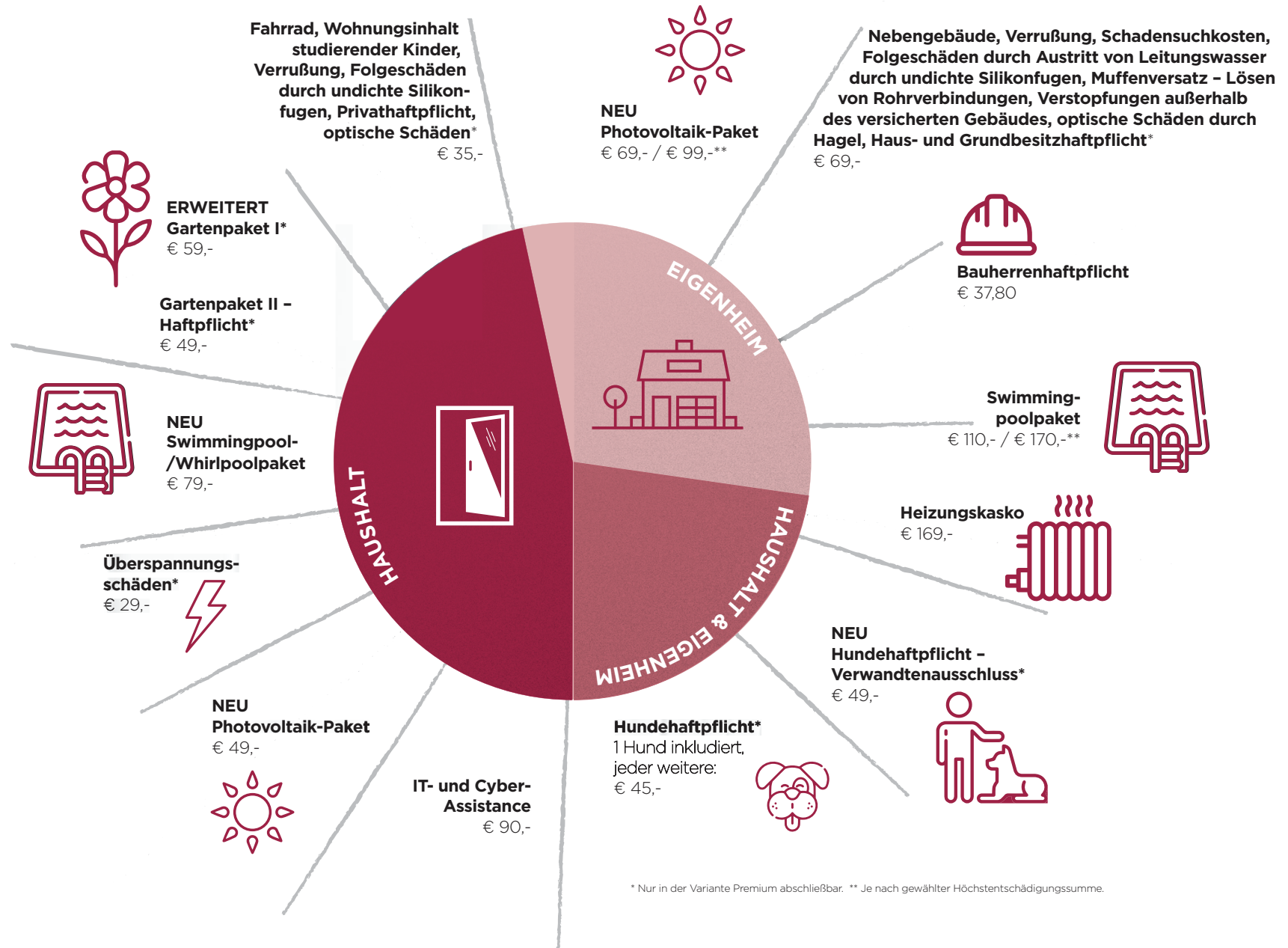
Haushalt VS € 208.000,-

**Prämie monatl.: € 62,55**

Sehr gerne übernehmen wir für Sie die **Offertberechnung**. Hierfür benötigen wir für die Sparte Eigenheim die verbaute Fläche und die Aufbauart (Keller, Erdgeschoß, Mansarde, etc.), für die Sparte Haushaltsversicherung die Wohnnutzfläche.

# HAUSHALT/ EIGENHEIM

Mit unseren attraktiven Zusatzpaketen  
passen Sie Ihren Versicherungsschutz  
ganz individuell an Ihre Bedürfnisse an!



\* Nur in der Variante Premium abschließbar. \*\* Je nach gewählter Höchstentschädigungssumme.